

TOP Anratterhütte und Stoanamandl

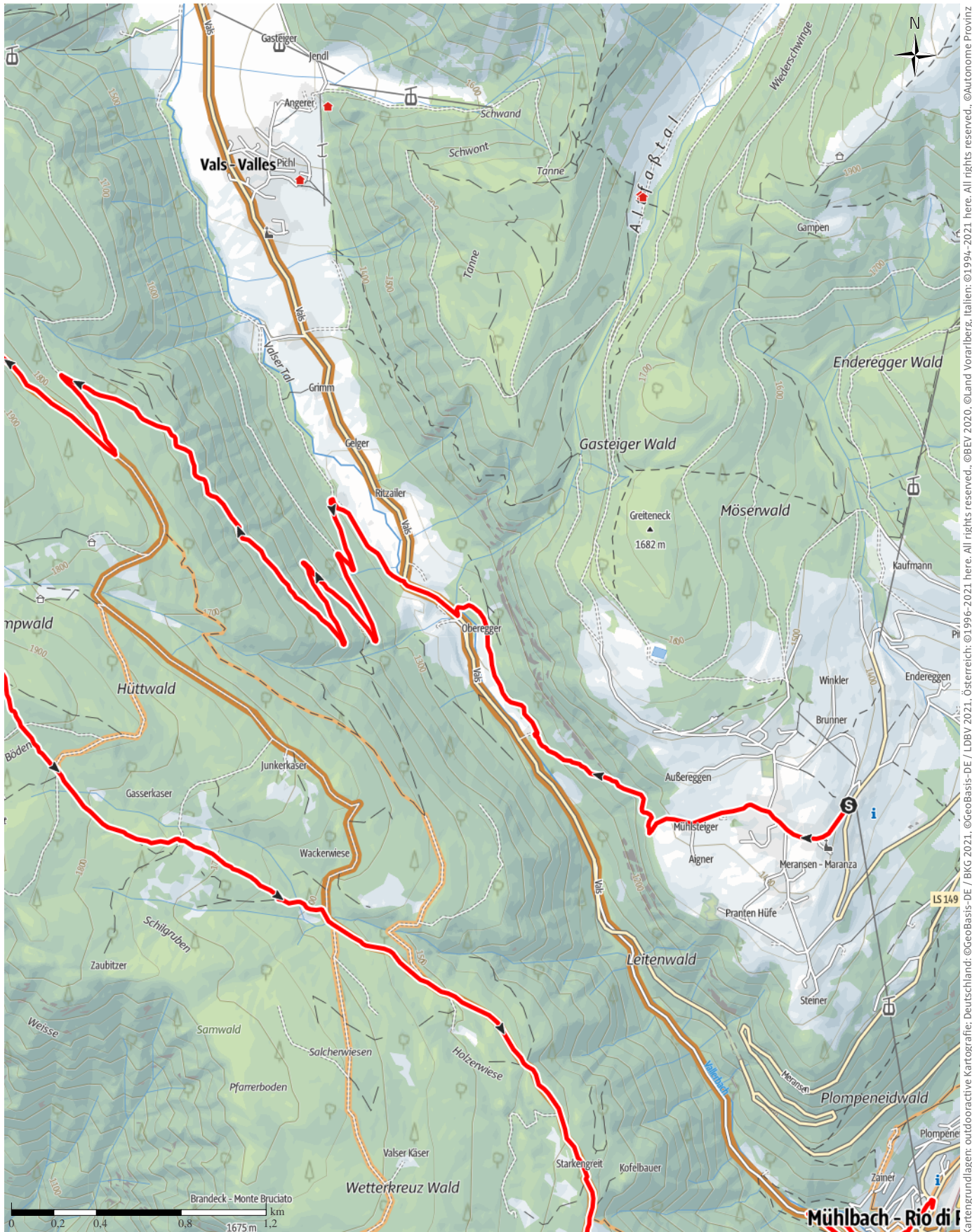
↔ 23,7 km

🕒 3:15 h

▲ 995 m

▼ 1.630 m

Schwierigkeit mittel



Bozen - Südtirol - Abteilung Natur, Landschaft und Raumentwicklung, © Cartago S.R.L. Kartengrundlagen: outdooractive Kartografie, © OpenStreetMap (www.openstreetmap.org) Kartengrundlagen: outdooractive Kartografie; Deutschland: ©GeoBasis-DE / LDBV 2021, Österreich: ©1996-2021 here. All rights reserved. ©BBEV 2020, ©Land Vorarlberg, Italien: ©1994-2021 here. All rights reserved. ©Autonome Provinz

TOP Anratterhütte und Stoanamndl

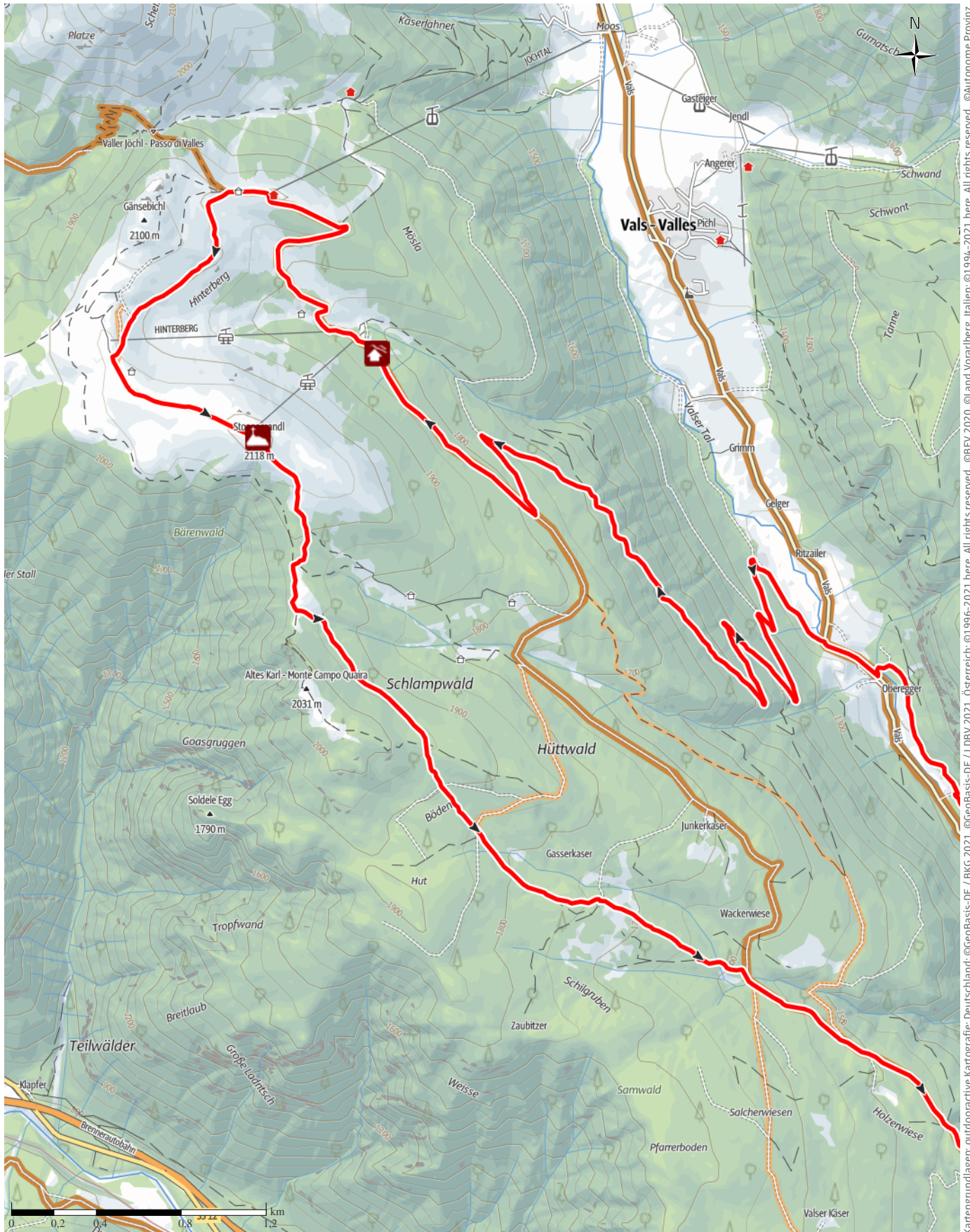
↔ 23,7 km

🕒 3:15 h

▲ 995 m

▼ 1.630 m

Schwierigkeit mittel



Kartengrundlagen: outdooractive Kartografie; Deutschland: ©GeoBasis-DE / LDBV 2021, Österreich: ©1996-2021 here. All rights reserved. ©BBEV 2020, ©Land Vorarlberg, Italien: ©1994-2021 here. All rights reserved. ©Autonome Provinz Bozen – Südtirol – Abteilung Natur, Landschaft und Raumentwicklung, © Cartago S.R.L. Kartengrundlagen: outdooractive Kartografie; ©OpenStreetMap (www.openstreetmap.org)

TOP Anratterhütte und Stoanamandl

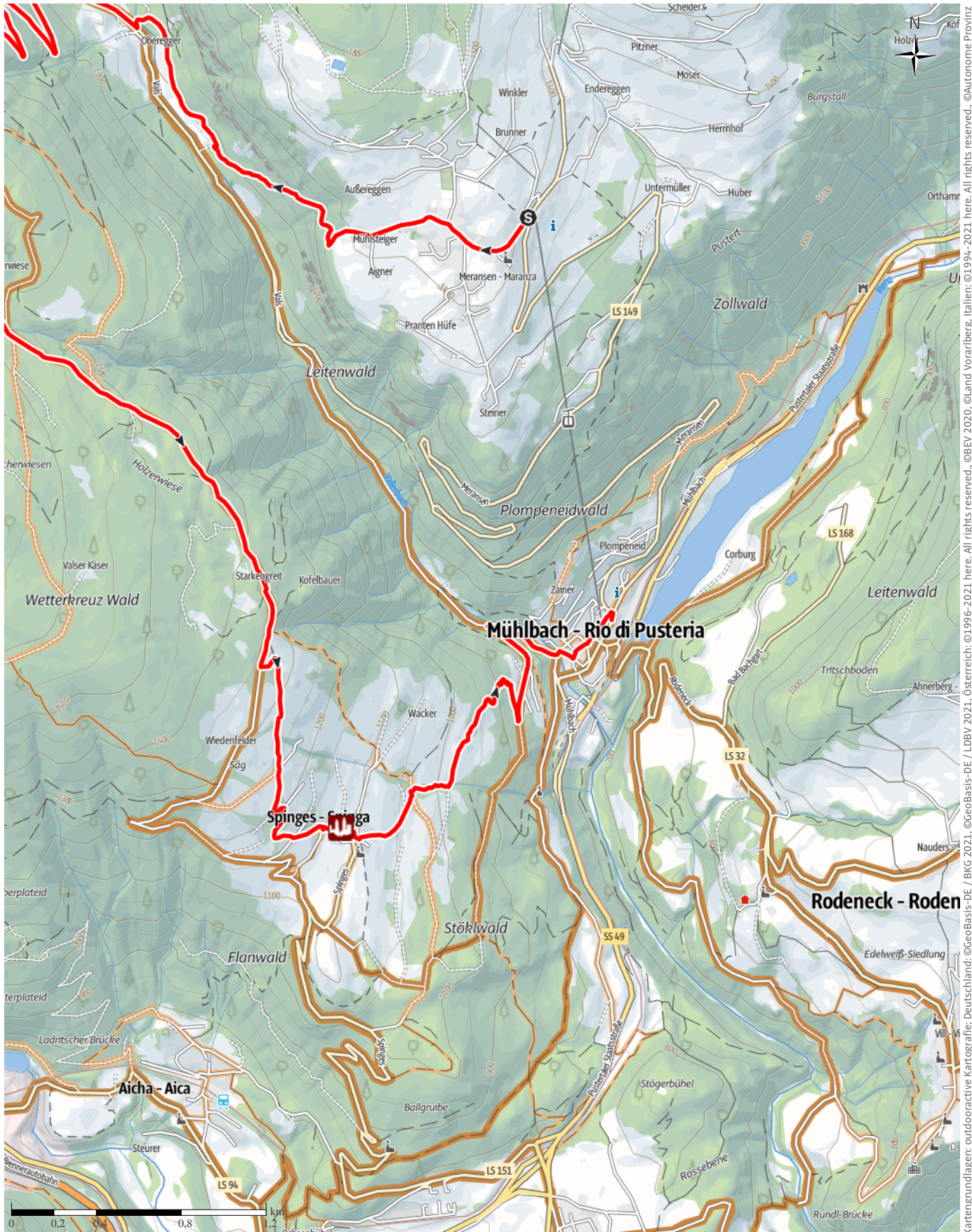
↔ 23,7 km

🕒 3:15 h

▲ 995 m

▼ 1.630 m

Schwierigkeit mittel

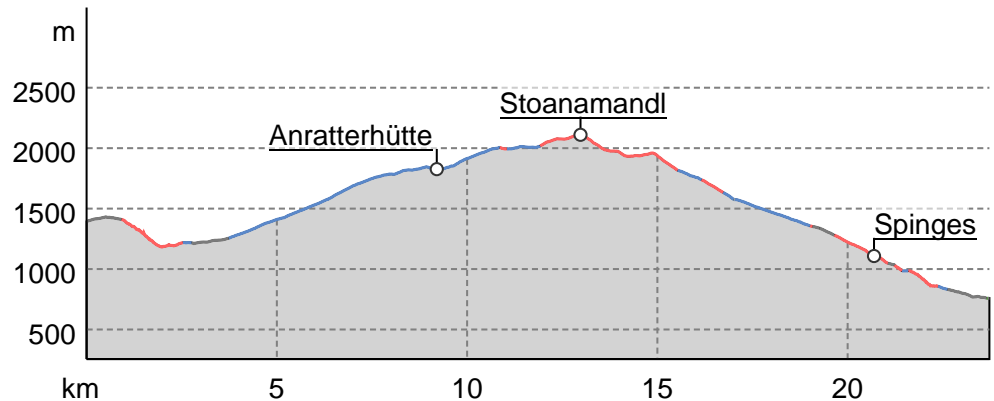


TOP Anratterhütte und Stoanamandl

Wegart

Asphalt	4 km
Schotterweg	11,6 km
Weg	0 km
Pfad	8,2 km

Höhenprofil



Tourdaten

Mountainbike

Strecke	↔ 23,7 km
Dauer	🕒 3:15 h
Aufstieg	⬆️ 995 m
Abstieg	⬇️ 1630 m

Schwierigkeit **mittel**

Kondition **●●●●●**

Technik **●●●●●**

Höhenlage

2.117 m

758 m

Beste Jahreszeit

- JAN | FEB | MÄR
- APR | MAI | JUN
- JUL | AUG | SEP
- OKT | NOV | DEZ

Bewertungen

Autoren **●●●●●**

Erlebnis **●●●●●**

Landschaft **●●●●●**

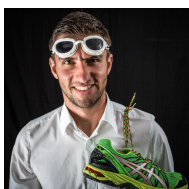
Weitere Tourdaten

Eigenschaften

mit Bahn und Bus erreichbar	Singletrail / Freeride
aussichtsreich	kulturell / historisch

Auszeichnungen

- 🔄 Rundtour
- 🍷 Einkehrmöglichkeit



Daniel Maier

Aktualisierung: 02.05.2018



Quelle
Outdooractive Redaktion
 Missener Straße 18
 87509 Immenstadt im Allgäu
 Bayern
 Telefon +49 8323 8006-0
 Fax
 info@outdooractive.com
<https://corporate.outdooractive.com/de/>

Die MTB-Tour führt von Meransen über das Valsler-, das Jochtal und zum Stoanamandl bei Spinges. Belohnung für den schweißtreibenden Anstieg von Meransen aus ist eine Einkehr in der urigen Anratterhütte mit Panoramasicht auf die Pfunderer Berge sowie die Dolomiten. Den höchsten Punkt der Tour erreichen wir auf dem Gipfel des Stoanamandls.

Ausrüstung

Helm, Wind- und Regenschutz, Sonnenbrille, Luftpumpe

Wegbeschreibung

Start der Tour

Meransen, Bergstation Gitschberg-Kabinenbahn

Koordinaten:

DD: 46.814873, 11.663567

GMS: 46°48'53.5"N 11°39'48.8"E

UTM: 32T 703193 5188037

w3w: ///unschuldig.tierpark.bedeutet

Ende der Tour

Mühlbach, Talstation Gitschberg-Kabinenbahn

Wegbeschreibung

Nachdem wir von Mühlbach mit der Kabinenbahn nach Meransen hochgefahren sind, starten wir unsere MTB-Tour. Wir radeln zunächst in Richtung Südwesten und folgen dann der Rechtskurve zum Alpinpool. Wenige Augenblicke später fahren wir in den Wald und bergab in das Valser Tal.

Rechts des Vallerbachs führt uns der Weg zur Landstraße, der wir nach rechts folgen und sie 300 m später nach links auf eine Forststraße in Richtung Jochtal wieder verlassen. Die Schotterstraße ist teilweise sehr steil und wir gewinnen über einige Kurven schnell an Höhe. So erreichen wir schließlich die Anratterhütte, wo wir uns in den Sommermonaten bei Südtiroler Spezialitäten von dem anstrengenden Anstieg erholen können.

Wir genießen die großartige Aussicht auf die Pfunderer Berge sowie auf die Dolomiten und biken nach einer kurzen Rast weiter. An der Bergstation der Jochtal-Bahn halten wir uns links und fahren auf einem schmalen Weg (Nr. 11 und 1A) zum bekannten Gipfel des Stoanamandls (2118 m), wo wir erneut einen fantastischen Ausblick bekommen.

Anschließend fahren wir auf Weg Nr. 1A weiter und wählen an der folgenden Weggabelung die Möglichkeit nach rechts. Daraufhin folgen wir dem Weg an der Defregger Hütte vorbei nach Spinges. Das Dörfchen befindet sich auf einem Hochplateau und ging mit der Schlacht gegen die Truppen Napoleons im Rahmen der Tiroler Freiheitskämpfe in die Geschichte ein. Hier können wir die spätgotische Pfarrkirche zum Hl. Rupert sowie die Heilig-Grab-Kapelle aus dem 17. Jahrhundert besuchen.

Auf Weg Nr. 7 radeln wir schließlich zurück nach Mühlbach zu unserem Ausgangspunkt.

Anreise



Diese Tour ist gut mit Bahn und Bus erreichbar.

Öffentliche Verkehrsmittel

Mit dem Zug nach Brixen, weiter mit dem Bus 401 nach Mühlbach

Anfahrt

Auf der Brennerautobahn A22 bis zur Ausfahrt Brixen-Pustertal, weiter auf der SS49 nach Mühlbach

Parken

Parkplatz Dorfzentrum, Parkplatz Talstation der Kabinenbahn in Maransen.

Interessante Punkte



 Bewirtschaftete Alm

 Anratterhütte

 +39 0472 849 574


info@anratterhof.info

http://www.anratterhof.info/anratterhuett_e.php

Quelle:  Outdooractive Redaktion



 Berggipfel

 Stoanamandl

Quelle:  Outdooractive Redaktion



 Ortschaft

 Spinges

Quelle:  Outdooractive Redaktion

Zeichenerklärung

Topografie

	Wald, Forst
	Moor, Sumpf, Ried
	Heide
	Wohnbaufläche mit Einzelgebäude
	Gewerbefläche mit Einzelgebäude
	Friedhof
	Golfplatz
	Sportplatz, Stadion
	Stadion
	Freibad
	Weinberg
	Felszeichnung
	Staatsgrenze
	Landesgrenze
	Kreisgrenze
	Höhenlinie
	Sondernutzungsfläche
	Naturschutzgebiet

Topografische Einzelzeichen

	Berg/Gipfelkreuz
	Höhenpunkt
	Fels
	Höhle
	Kirche
	Kapelle
	Friedhof
	Schloss/Burg
	Kloster
	Denkmal
	Ruine
	Bergwerk
	Findling/Hügelgrab
	Sendemast/Turm
	Windrad
	Wasser-/Windmühle
	Aussichtspunkt

Straßen und Wege

	Autobahn
	Bundesstraße
	Kreißstraße
	Gemeindestraße
	Hauptwirtschaftsweg
	Wirtschaftsweg
	Fußweg
	Klettersteig

Lifte und Eisenbahn

	Großkabinenbahn
	Kabinenbahn
	Sessellift
	Ski-, Schlepplift
	Materialseilbahnen
	Eisenbahn
	S-Bahn
	U-Bahn
	Straßenbahn
	Bahnhof